

# Figura Humana Rosto

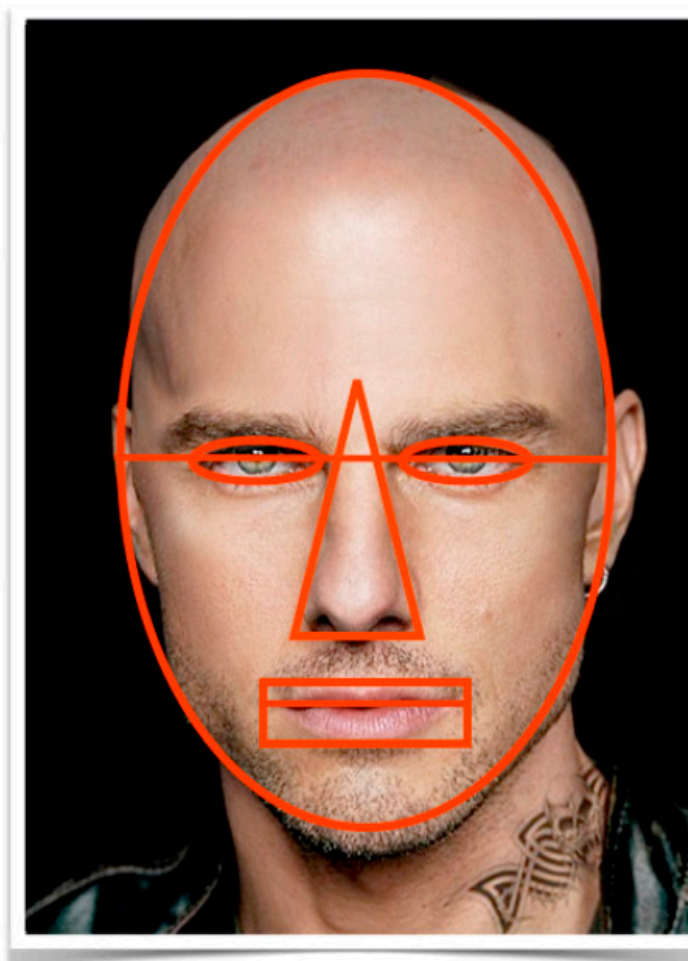
Só pra variar um pouco, vamos basear o desenho do rosto em figuras **geométricas**, provavelmente, agora essa tarefa já está ficando **automática** na sua cabeça, certo?

Esse é o objetivo...



# Construção

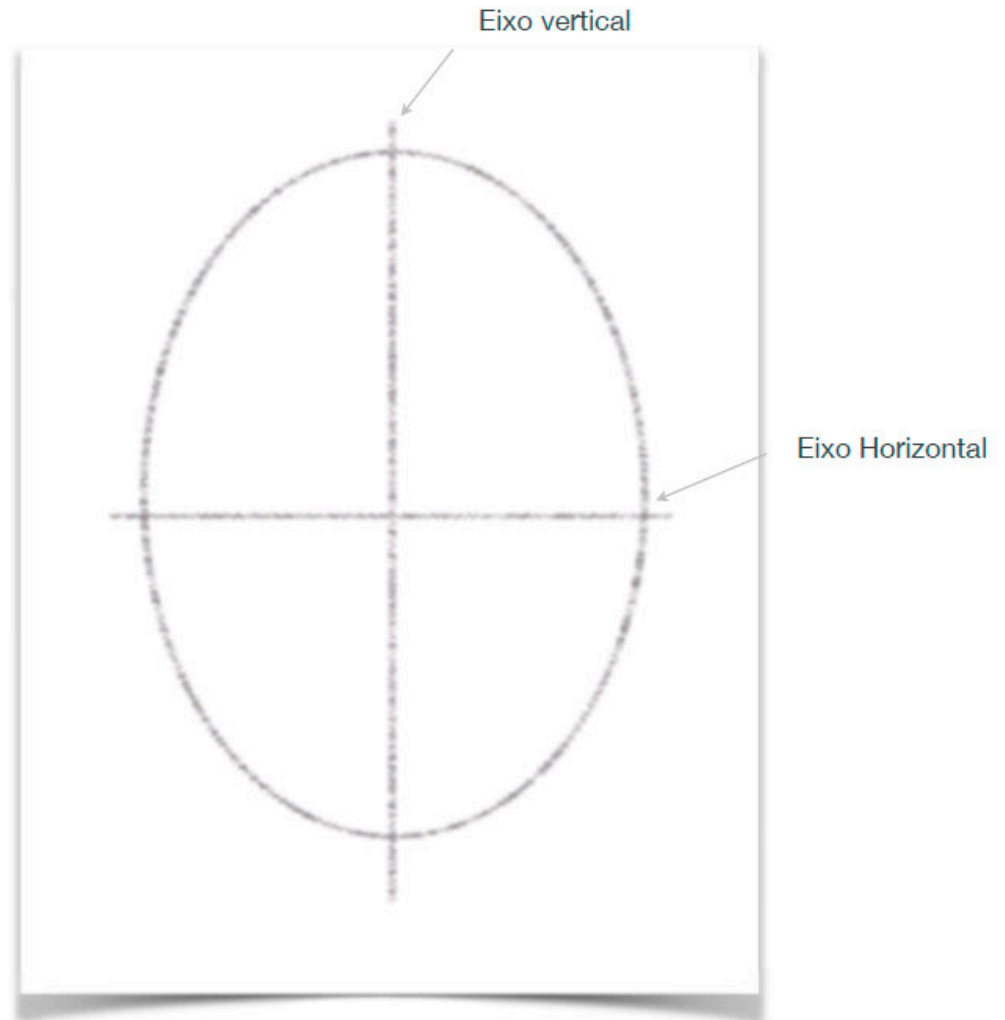
Reduzindo todos os elementos do rosto à figuras geométricas simples, temos a seguinte construção.



# Regras básicas

Você pode começar **desenhando** um elipse (oval) e fazendo uma cruz bem no centro.

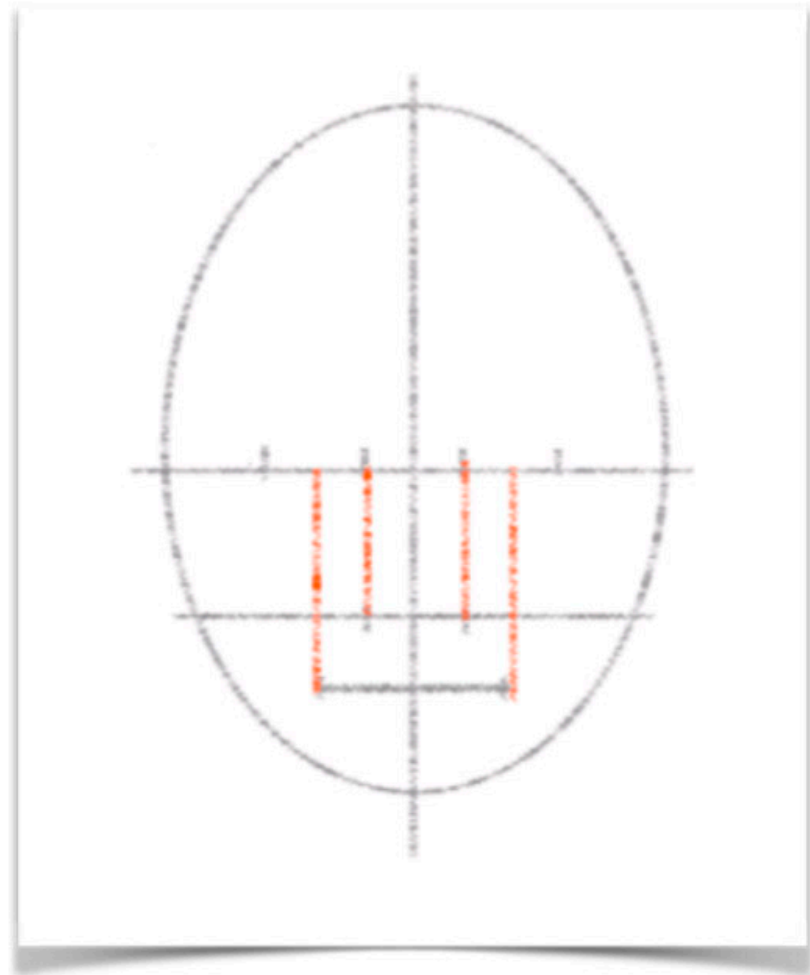
- Eixo vertical: **Define** a posição (rotação) do rosto.
- Eixo horizontal: Define a **posição** dos olhos.



# Regras básicas

Faça a **marcação** dos olhos, nariz e boca, respeitando a **proporção** de cada elemento.

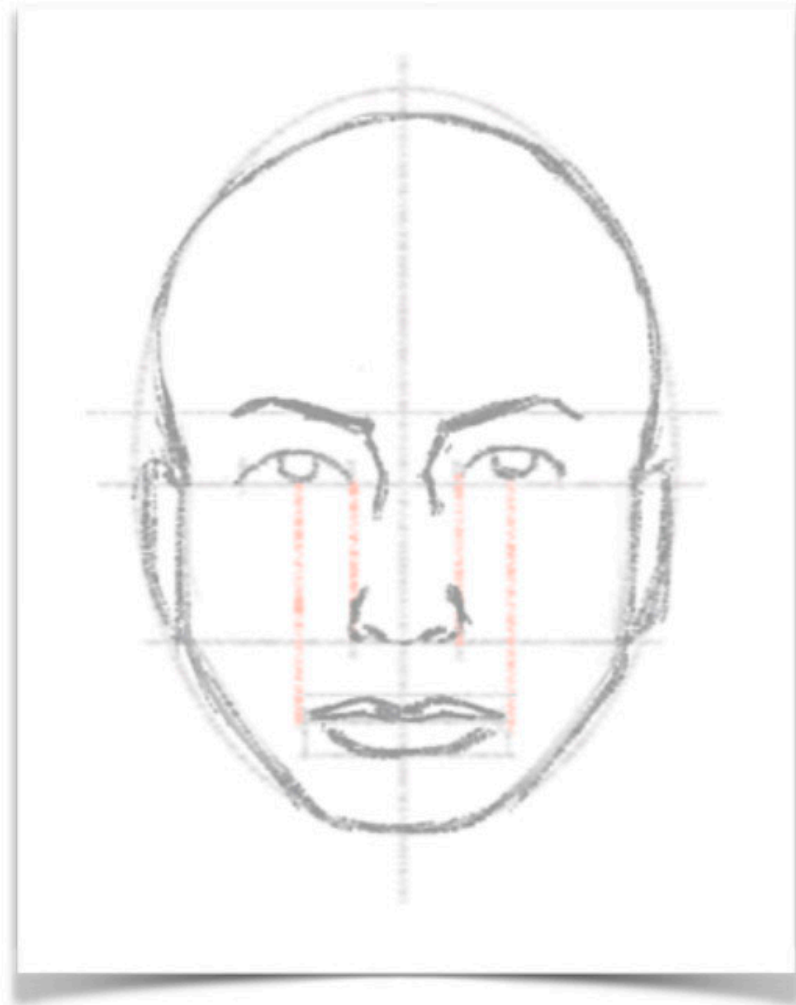
- Distância entre os olhos
- Posição e tamanho do nariz
- Posição e tamanho da boca



# Regras básicas

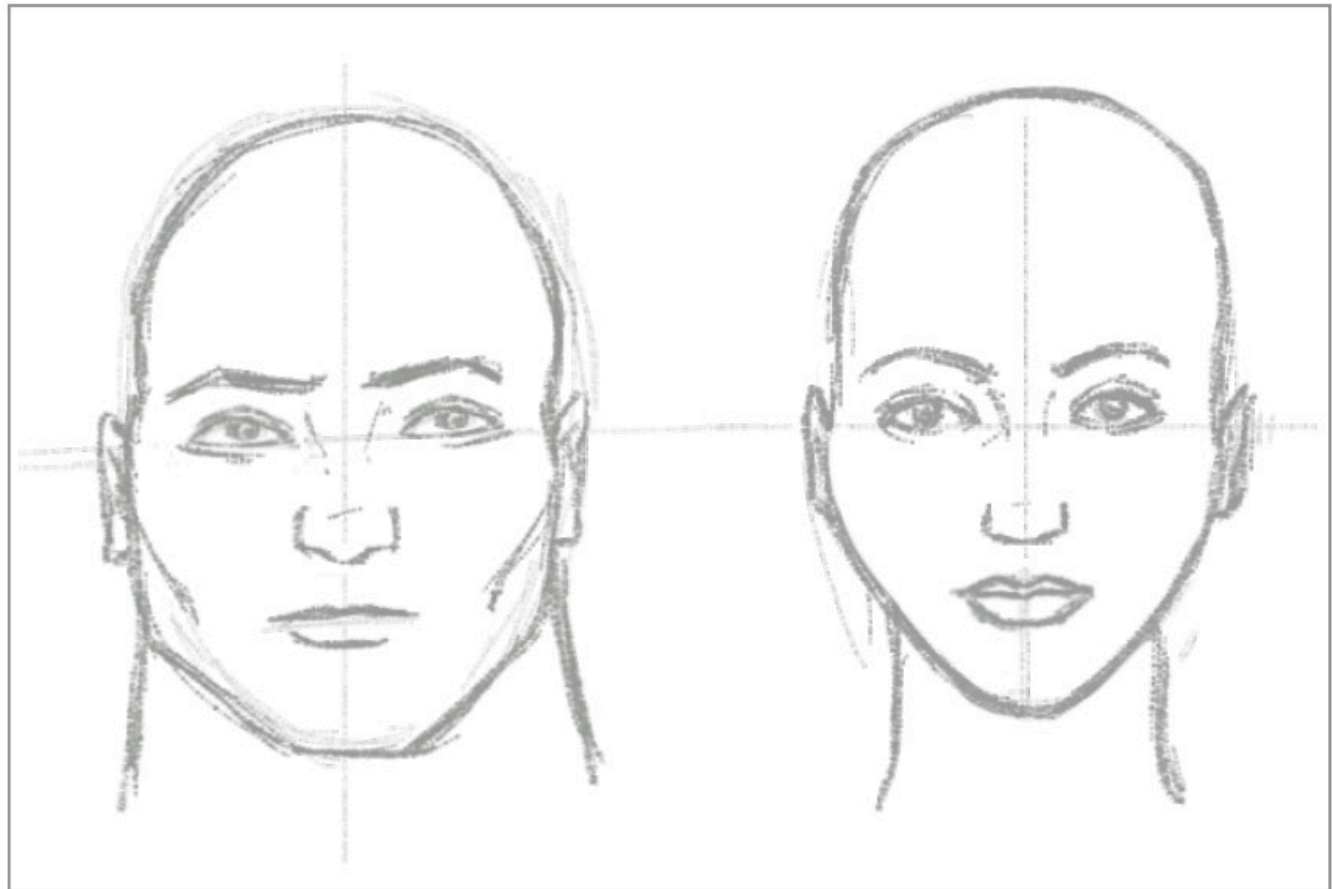
**Defina** cada elemento do rosto com traços preliminares:

- Olho
- Nariz
- Boca
- Orelhas
- Formato do rosto



## Regras básicas

O formato do rosto **varia** de pessoa para pessoa, nos homens a mandíbula e o queixo são mais “**quadrados**”, nas mulheres são mais suaves e **arredondados**.



# Movimento

É importante **treinar** o movimento da cabeça, para isso, basta mudarmos a **direção** dos eixos horizontal e vertical.



# Sombra

Para o **sombreamento**, devemos prestar atenção na posição da luz e quais **áreas** do rosto ficam mais perto dela, essas áreas serão mais **claras**.



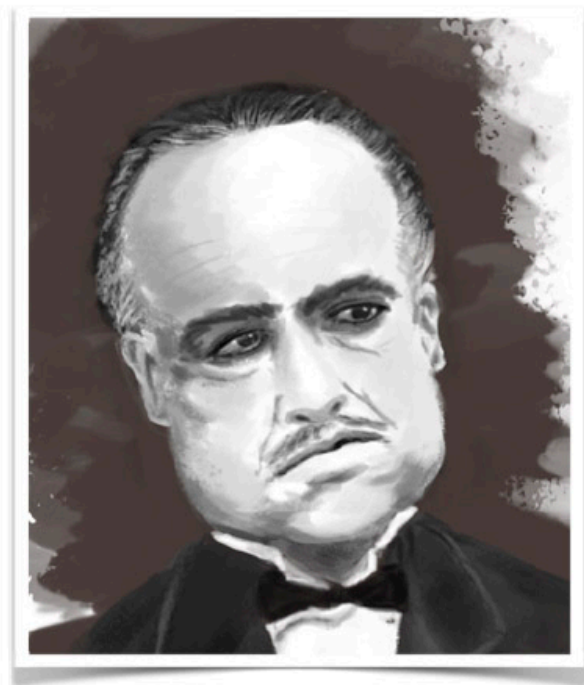


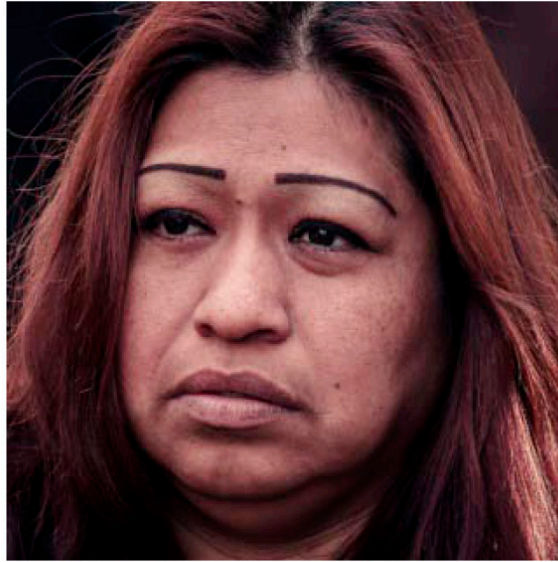
# Exercício

**desenhe** rostos

masculinos e femininos,  
não se preocupe com o  
cabelo ainda, veremos  
isso no próximo capítulo.

**Lembre-se**, quanto mais  
treinar, melhor vai ficar





<http://www.earthsworld.com/>