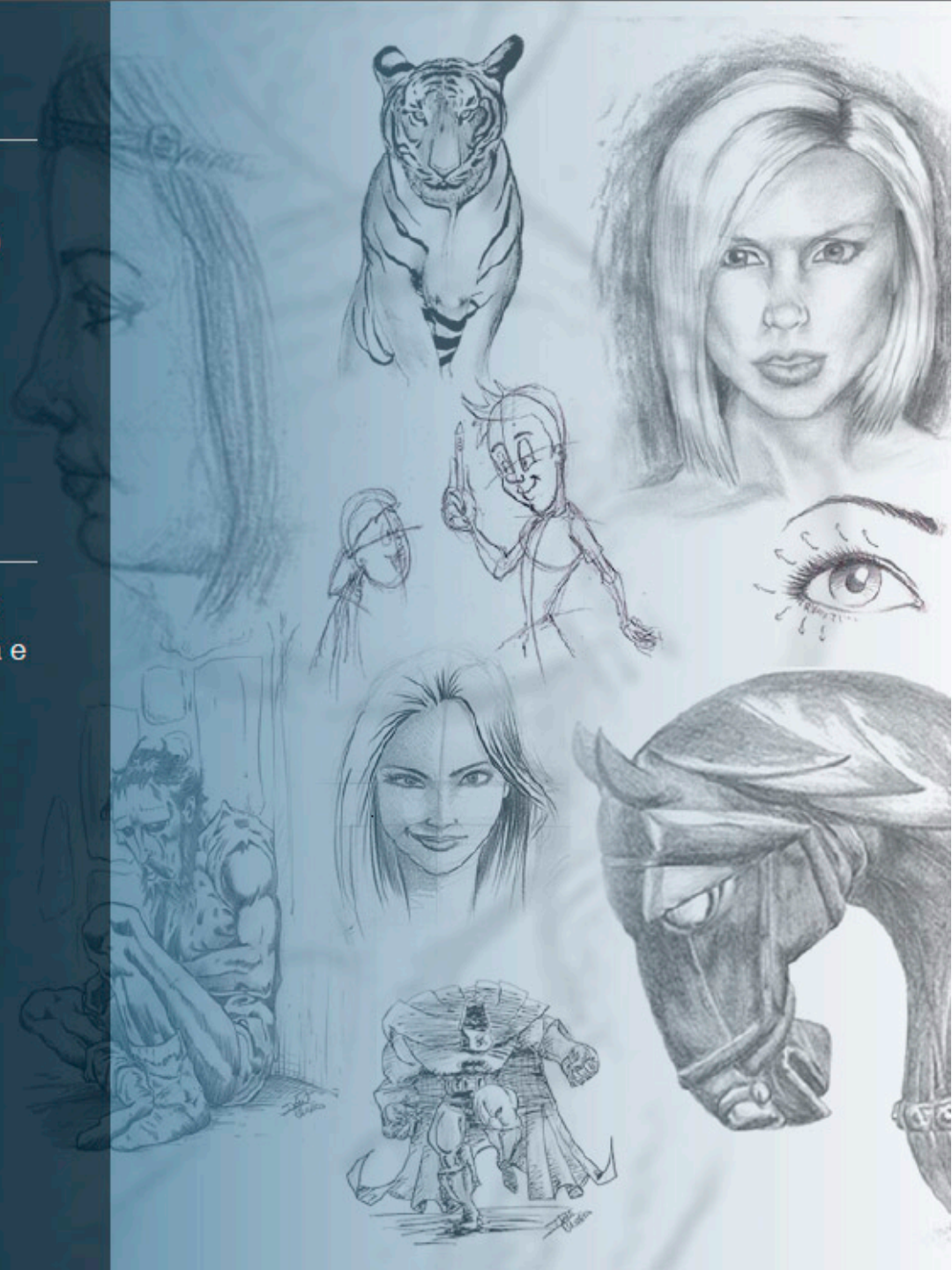


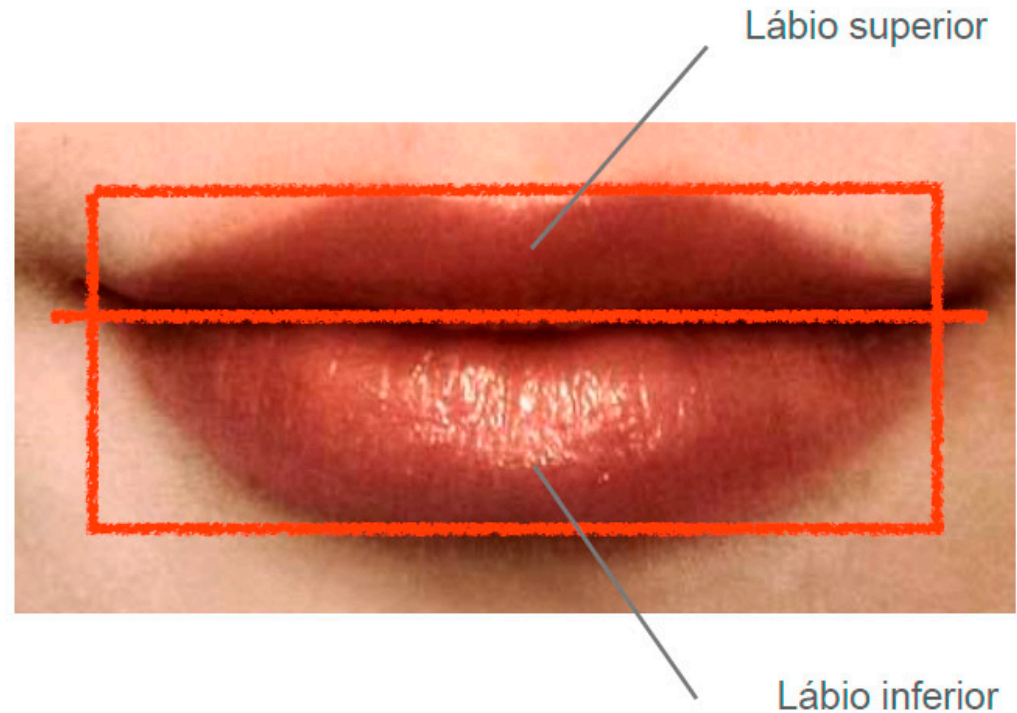
# Figura Humana - Rosto Boca

A boca é **responsável** pela comunicação, não só através das palavras, mas também por sua forma e movimento



# Construção

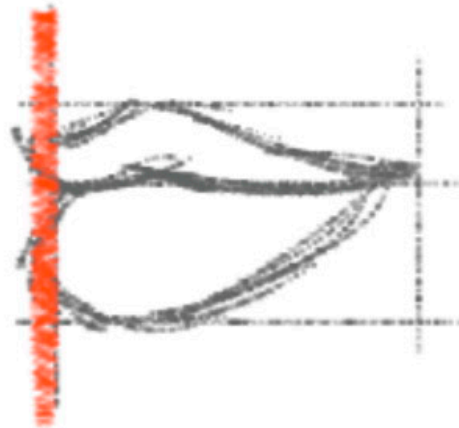
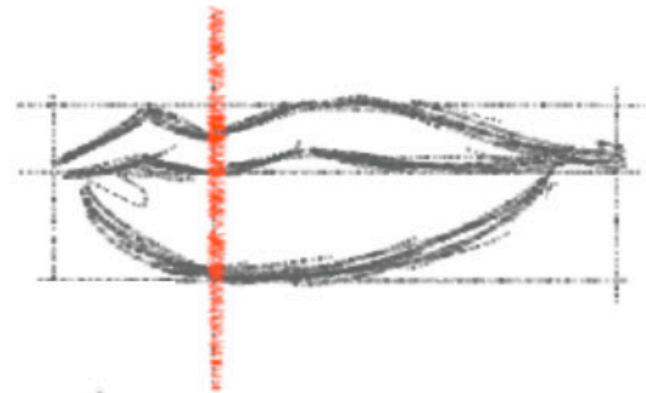
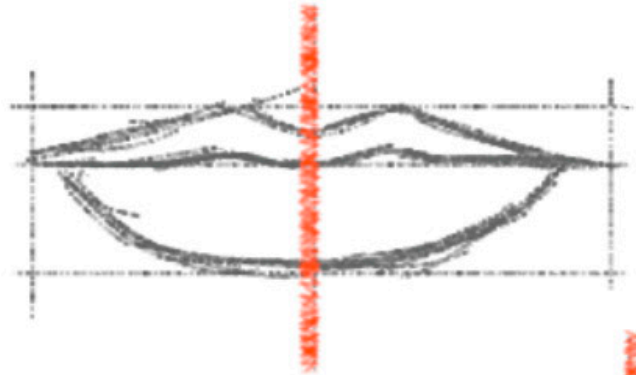
Para o **formato** da boca, sem fugir do conceito de figuras geométricas, utilizamos um **retângulo** e dividimos horizontalmente para delimitar os **lábios**.



# Construção

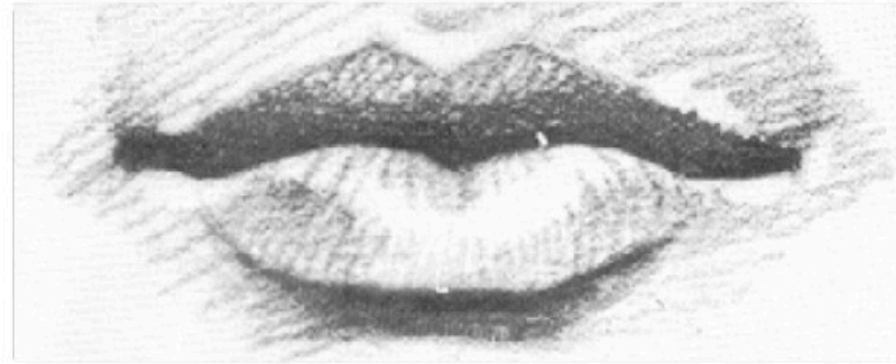
Após a definição do tamanho dos lábios, **desenhamos** as linhas da boca respeitando as curvas e a **simetria**.

A **linha vertical** serve para marcar o **eixo do rosto**, é ela que nos mostra para onde o rosto está virando.



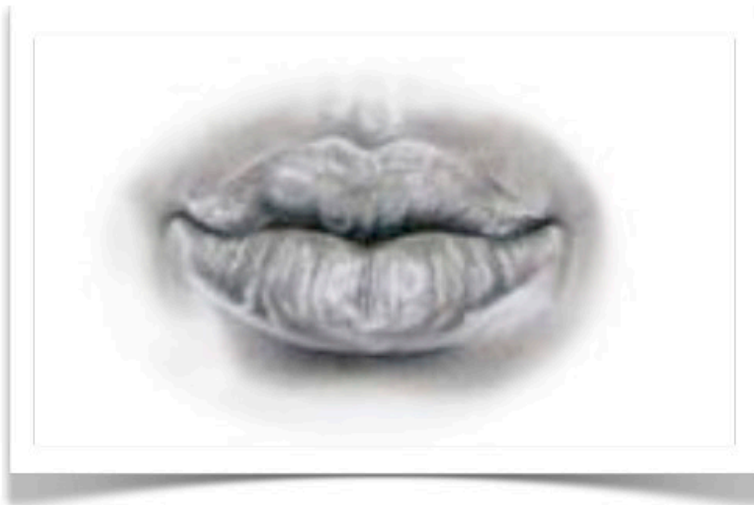
# Gênero

Apesar de terem a mesma **estrutura**, temos que tomar alguns cuidados ao desenhar bocas de **homens e mulheres**



A boca **masculina** tem os traço mais **angulares** e fortes.

A boca **feminina** é mais **arredondada** e volumosa.



# Sorriso

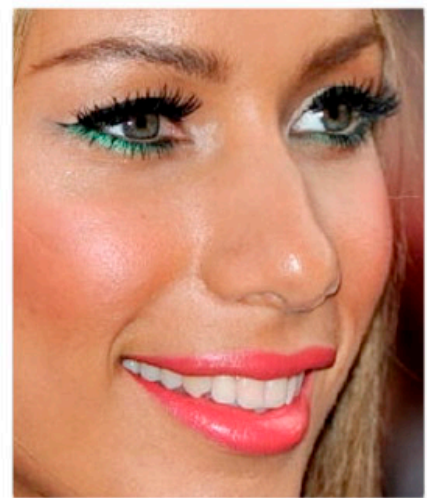
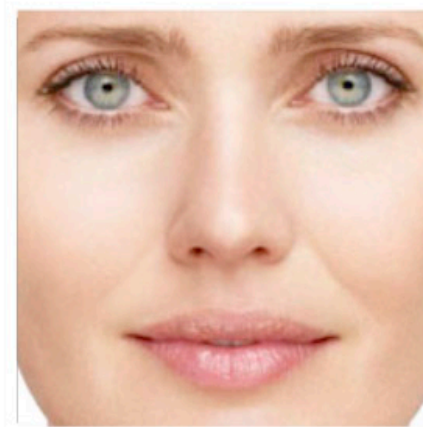
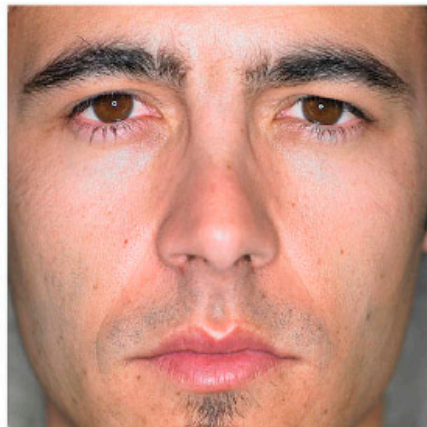
Para desenhar a boca sorrindo, basta acrescentar uma divisão ao **retângulo** onde serão desenhados os dentes



É **importante** tomar cuidado com o desenho dos dentes, eles devem ser muito **suaves** para não parecerem grosseiros.

## Exercício

Assim como na aula anterior, **desenhe olhos e narizes e bocas** de diversas pessoas em posição e iluminação variadas





<http://www.earthsworld.com/>